



AMETA
SOLUTION

Metaplast

“Confirmation internationale de grande qualité”

70-6010

DESCRIPTION

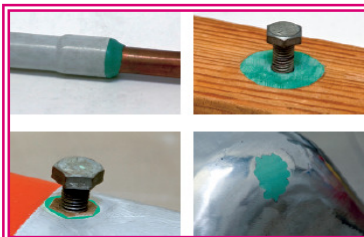
Idéal pour carrossier.
Toute réparation sur métal, bois, verre et plastique.

UTILISATIONS

Eliminer corrosion et graisse sur métal de base, rend la surface légèrement rugueuse.
Préparer le mélange de 100g de Metaplast avec 2-3g de durcisseur et attendre 5 minutes.
Limable avec une lime à étain après 10-15 minutes et 20-25 minutes avec un papier abrasif.
Le temps de durcissement est réduit avec la chaleur et prolongé avec le froid.
Résistance de température approx. de -20°C à 80°C. Eviter le contact du durcisseur avec les yeux.
En cas d'urgence, rincer les yeux abondamment avec de l'eau et contacter un médecin.

PROPRIETES ET AVANTAGES

- Résiste aux vibrations, l'utilisation de résines synthétiques très élastiques permet torsions et déformations sans rupture.
- Durcit sans pores et de manière étanche, sans retrait, ni fissures. Aucune évaporation de solvants.
- Le durcissement se fait par polymérisation à 20°C. Pouvant être poncé, percé ou scié sans problèmes après 20 à 25 minutes.
- Insensible à la pression et aux chocs. L'ancrage puissant des particules d'aluminium avec les résines synthétiques évite l'éclatement et l'émiettement.
- Ne contient pas de solvants volatils. Ne durcit pas dans la boîte en remisage frais durant 1 an.
- Insensible à l'eau, l'huile, essence et acides dilués.
- Insensible au froid. Aucun problème d'utilisation à -5°C.
- Etalement incomparable. L'utilisation de résine de très haute qualité permet d'obtenir des surfaces très lisses.



Metaplast

Résistance à la tension	4.7 n/mm ² selon DIN 53.455
Résistance à la pression	69.9 n/mm ² as selon DIN 53.454
Force flexionnelle	Flexible de manière permanente
Rétrécissement	1-1,5% approximativement

TYPES D'EMBALLAGES

Description	Format	No. Produit
Pâte	1 kg	70-6010
Pâte	2 kg	70-6020



3556, boul. des Entreprises
Terrebonne (QC) Canada J6X 4J8
1-888-452-6382 – (450) 477-3102
F (450) 477-6664

ametasolution.com