



AMETA
SOLUTION

Manumastic

70-21

DESCRIPTION

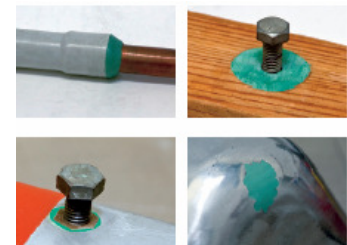
Mastic de réparation à deux composants.
Résines époxydes.

UTILISATIONS

Le **Manumastic** est utilisable de façon universelle.
Répond à de nombreux besoins et utilisations tels que : boucher, sceller, remplir des trous ou pour différentes réparations.

PROPRIETES ET AVANTAGES

- Résiste à des températures allant jusqu'à 200°C.
- Résiste à une pression de 800 kp/cm².
- Résiste à la traction de 300 kp/cm².
- Durcissement complet en trois heures à 20°C.
- Durée d'utilisation après mélange de 15 minutes.
- Peut être conservé pour environ 3 ans dans l'emballage d'origine fermé.
- Complètement sèche en 30 minutes.
- Adhère parfaitement sur tous métaux ainsi que sur bois, pierre, céramique et verre.
- Peut s'utiliser sous l'eau.
- Peut être percé, sablé, taraudé, meulé et scié après durcissement.



RECOMMANDATIONS

Respecter les conseils mentionnés sur l'aérosol.
Approuvé par Santé Canada (3100-3/A321)

TYPES D'EMBALLAGES

Description	Format	No. Produit
Pâte	400 gr.	70-21
Pâte	100 gr.	70-21/100g
Pâte	1 kg.	70-2110



70-21

Manumastic

Résistance maximum à la chaleur	Jusqu'à 200 °C
Résistance à la pression	7,840 n/cm ² (800 Kp/cm ²)
Résistance à la tension	2,940 n/cm ² (300 kp/cm ²)
Durcissement totale	3 heures à 20 °C
Poids spécifique	2.0



3556, boul. des Entreprises
Terrebonne (QC) Canada J6X 4J8
1-888-452-6382 – (450) 477-3102
F (450) 477-6664

ametasolution.com